

Inteligentna biblioteka, inteligentny bibliotekarz, inteligentny czytelnik

Monika Curyło

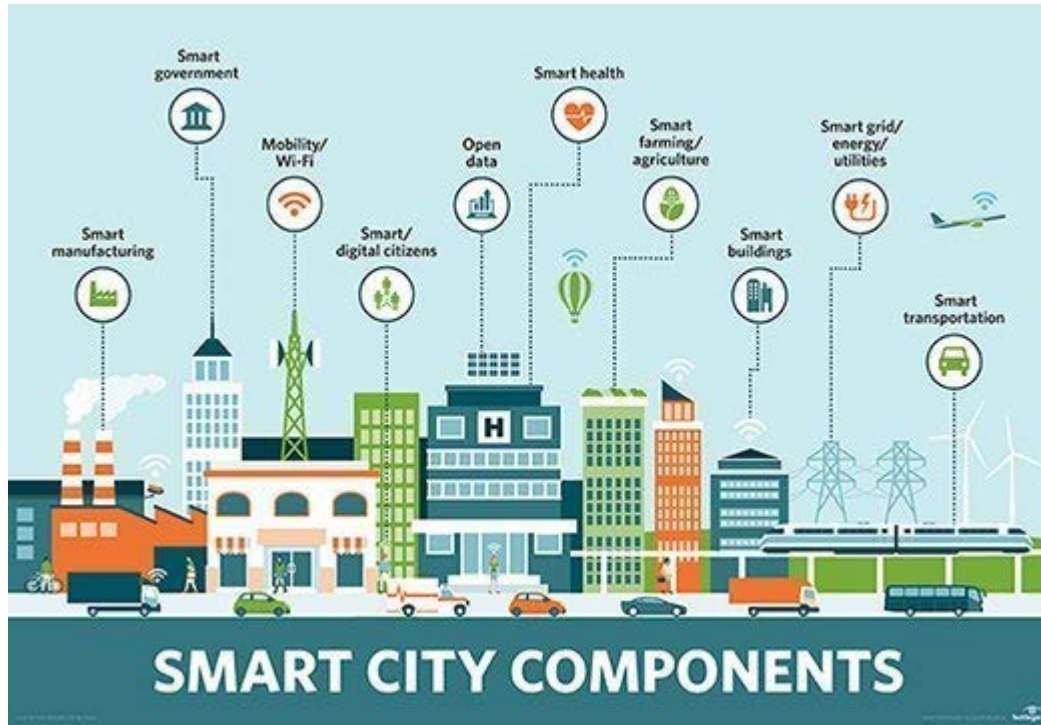
Inteligentna maselniczka, doniczka, opaska, plastelina, zegarek



**Opaska
inteligentna
Hykker
SmartFit 2**



Inteligentne miasto



Rys. 16.4. Projekt ulicy w mieście Masdar (źródło: <http://masdar.ae>)

⁵ K. Kawa, Z. Rahim, *Masdar City*, Sulaymaniyah Polytechnic University.



Rys. 16.8. Chińskie miasta inwestujące w projekty *smart city* do 2013 roku (źródło: <http://chinabusinessreview.com/smart-city-development-in-china/>)

Singapur, Masdar, Songdo, Fujisawa



Inteligentne miasto

Gospodarka – (<i>smart economy</i>) <ul style="list-style-type: none">• innowacyjność• przedsiębiorczość• elastyczność• produktywność• współpraca• zdolność do transformacji• wizerunek	Kapitał ludzki – (<i>smart people</i>) <ul style="list-style-type: none">• wysoki poziom kwalifikacji i ustawicznego ich podnoszenia• różnorodność, pluralizm społeczny i etniczny• elastyczność i kreatywność• otwartość na świat• aktywne uczestnictwo w życiu publicznym	Środowisko – (<i>smart environment</i>) <ul style="list-style-type: none">• atrakcyjne, sprzyjające mieszkańcom i inwestorom warunki naturalne• skuteczna ochrona środowiska i niski poziom zanieczyszczenia• zrównoważona gospodarka i zarządzanie zasobami naturalnymi
Mobilność – (<i>smart mobility</i>) <ul style="list-style-type: none">• dostępność do lokalnych urzędów, usług i zasobów miejskich• dostępność z/do miasta do/ze świata „zewnętrznego”, w tym za granicą kraju• dostępność i niezawodność infrastruktury ICT• niezawodny, innowacyjny i bezpieczny system transportowy	Zarządzanie – (<i>smart governance</i>) <ul style="list-style-type: none">• udział mieszkańców, producentów i dostawców usług w decyzjach dotyczących miasta• szeroki wachlarz usług sektora publicznego i prywatnego• przejrzystość procesów zarządczych• racjonalne strategie polityczne i perspektywy rozwojowe miasta	Jakość życia – (<i>smart living</i>) <ul style="list-style-type: none">• atrakcyjne obiekty i wydarzenia• dobre warunki zdrowotne• bezpieczeństwo mieszkańców oraz podmiotów gospodarczych• dobre warunki mieszkaniowe• dobry poziom oświaty• atrakcyjność turystyczna• spójność społeczna

Tab. 2.1. Sześć wymiarów inteligentnych miast (źródło: *Smart Cities – Ranking of European Medium-Sized Cities*)



INFORMACJA PRZESTRZENNA

Rola informacji przestrzennej w zarządzaniu miastem/gminą.



PLANOWANIE PRZESTRZENNE

Realizacja polityki zrównoważonego rozwoju poprzez właściwe zagospodarowanie terenu.



KONSULTACJE SPOŁECZNE

Zdobywanie poparcia i akceptacji społecznej do realizacji wizji rozwoju miasta/gminy.



ANALITYKA ZARZĄDCZA

Wykorzystanie, przetwarzanie i analiza danych, przygotowanie informacji, która jest podstawą podejmowania decyzji.



DROGI I TRANSPORT

Transport publiczny, remonty i inwestycje drogowe – podstawa mobilności mieszkańców i rozwoju miasta/gminy.



INTEGRACJA SYSTEMÓW IT

wdrażanie systemów informatycznych, które zapewniają wspomaganie procesów administracyjnych i zapewniają integrację i dostęp do danych i informacji.



OCHRONA ŚRODOWISKA

zrównoważony rozwój z wykorzystaniem i poszanowaniem walorów środowiska naturalnego.



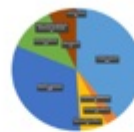
SZKOLENIA I WARSZTATY

Wiedza i zrozumienie procesów społecznych, administracyjnych oraz gospodarczych podstawą nowoczesnej administracji.



ZGŁOŚ COŚ

Dzięki prostej, bezpłatnej aplikacji, mieszkańcy przy pomocy swojego smartfona mogą zgłosić do gminy dowolną usterkę, uwagę czy problem. Zgłoszenia przesyłane są bezpośrednio do odpowiedzialnych pracowników urzędu.



INWESTYCJE I REMONTY

Dynamiczna analiza inwestycji i remontów. Uwzględnienie w analizie ilości mieszkańców z dokładnością do okręgu wyborczego (a nawet do punktu adresowego) oraz lokalizacji poszczególnych inwestycji ułatwia uzasadnienie podejmowanych decyzji inwestycyjnych, pokazuje rozkład tych inwestycji na obszarze całej gminy.

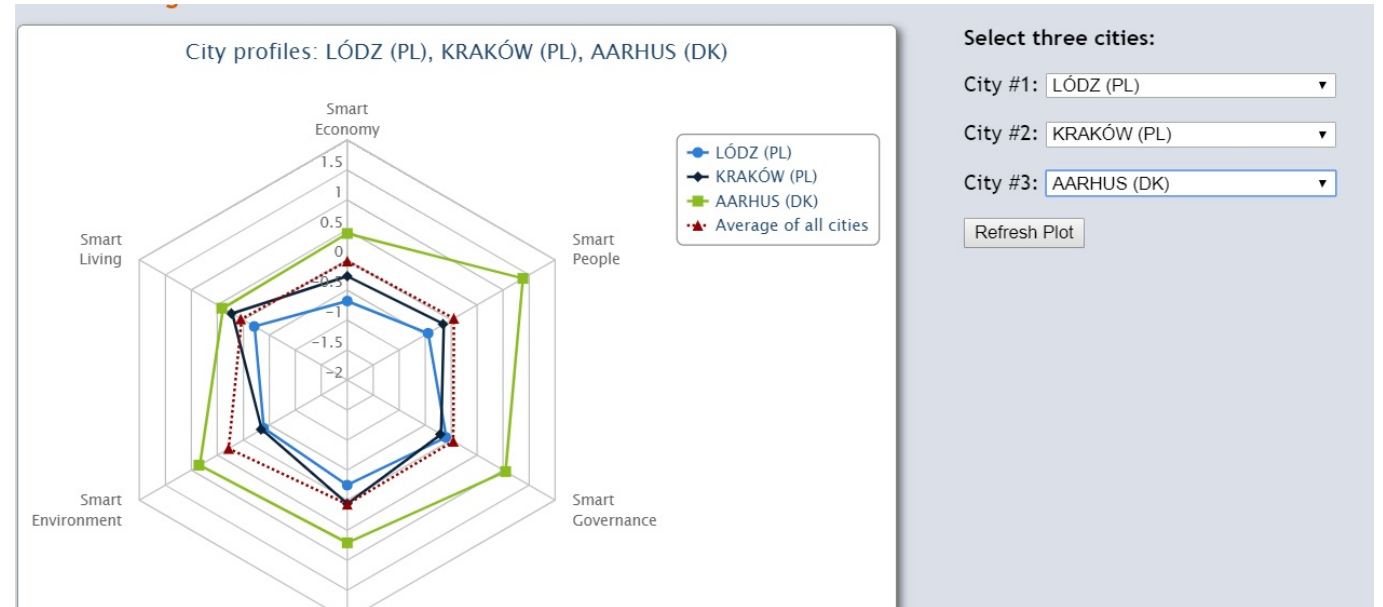
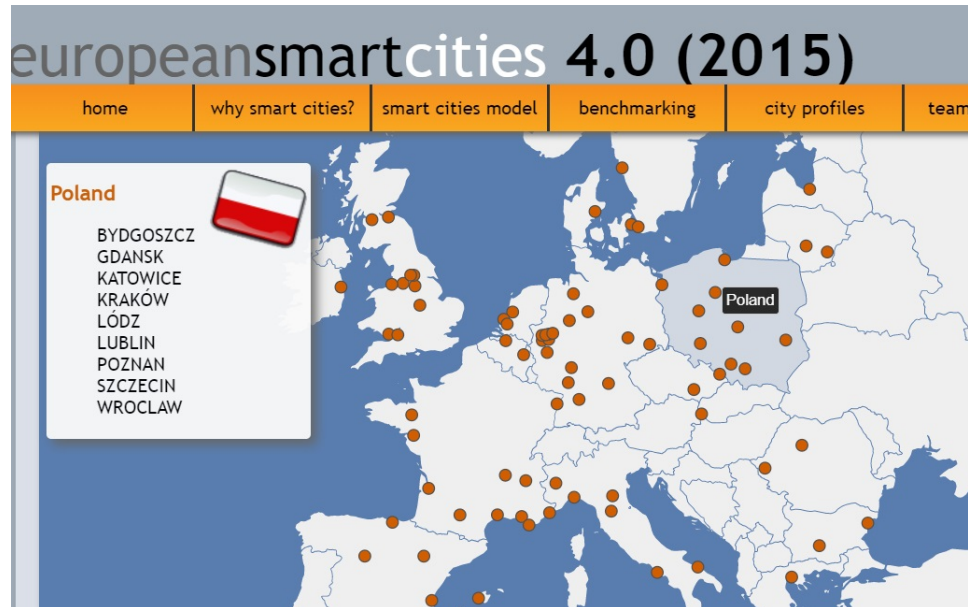


BUDŻET PARTYCYPACYJNY

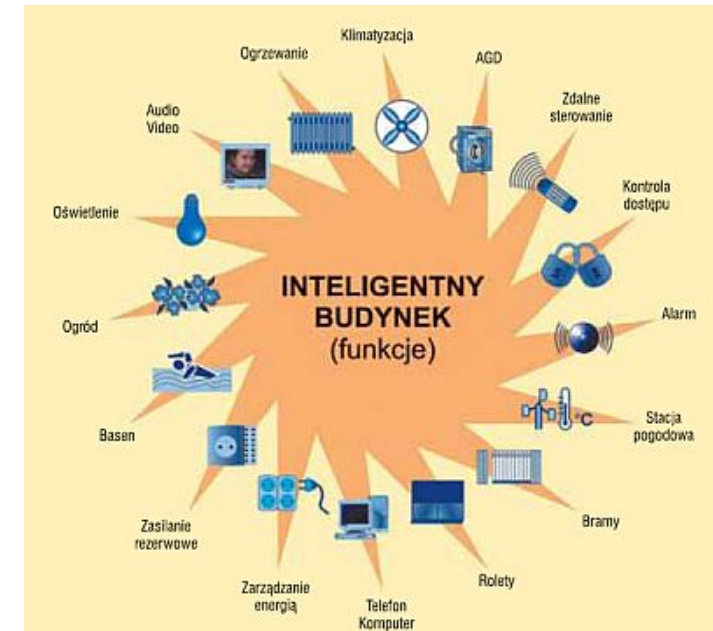
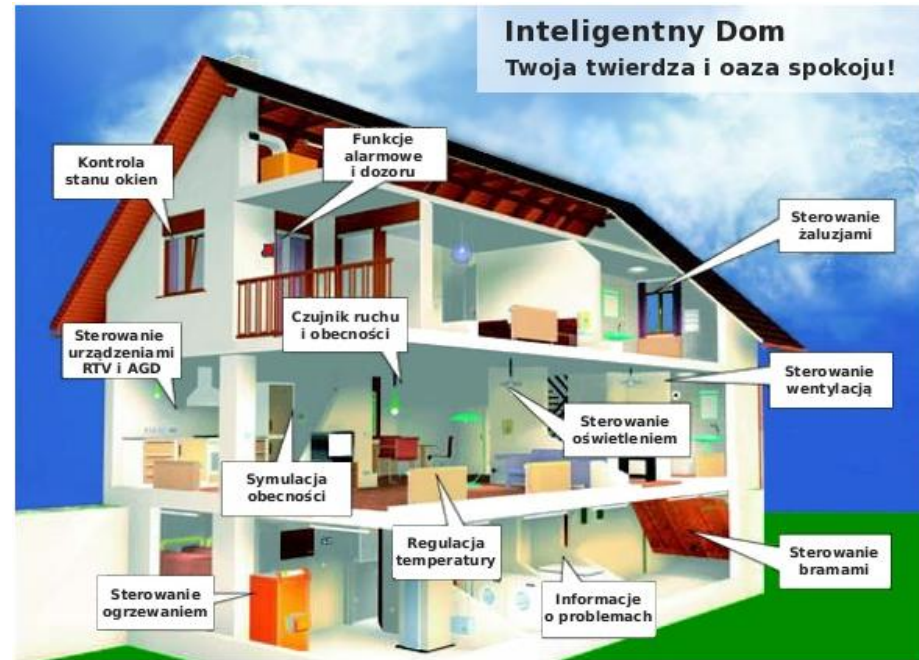
Wykorzystanie mapy do prezentacji projektów zgłoszonych w ramach budżetu partycypacyjnego, umożliwienie mieszkańcom składania uwag i obsługa głosowania przy pomocy prostej aplikacji internetowej znakomicie ułatwia mieszkańcom udział w takim projekcie.

Wykorzystanie technologii smart city

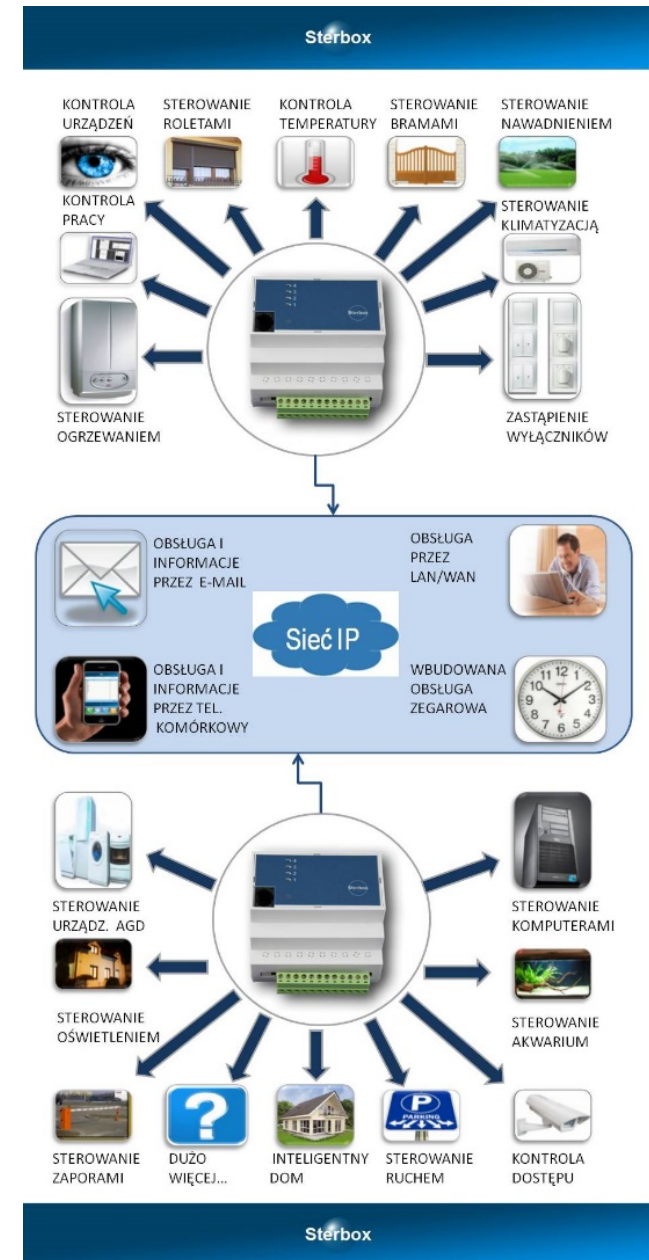
Nowy Jork, San Francisco, Londyn, Barcelona, Kopenhaga, Aarhus



Inteligentny budynek



Inteligentny dom



Inteligentny dom



Smart city

Podójście technocentryczne. Brak prywatności. W razie awarii paraliż miasta. Utracone możliwości – technologia obywatelska. Alternatywa dla inteligentnego miasta – inteligentny obywatel.

Mobilne ekrany, przenośne urządzenia audio i bezprzewodowy dostęp do własnego wąskiego grona znajomych pozwalają ludziom wycofać się z życia publicznego i przenosić się do prywatnych telekokonów, baniek czy kapsuł.

Miasta społeczne

Aktywne kształtowanie środowiska miejskiego, tworzenie związków z miastem i innymi ludźmi, a także do **wspólnego rozwiązywania problemów miejskich**.

Rozważania te skupiają się na „miastach społecznych”, a nie na „miastach inteligentnych”. Chodzi w nich o zbadanie, w jaki sposób technologie mediów cyfrowych pozwalają ludziom współtworzyć przyjemne i pełne życia miasta.

PRAWDOPODOBIENSTWO ZASTĄPIENIA LUDZI AUTOMATAMI W POSZCZEGÓLNYCH ZAWODACH

DANE W PROC.

Terapeuta	0,7	Robotnik rolny	95
Psycholog	0,7	Sprzedawca	95
Pielęgniarka	0,9	Recepcjonistka	96
IT analityk danych	1	Księgowy	97
Duchowny	1,6	Bibliotekarz	97
Lekarz	2	Agent ubezpieczeniowy	97
Wykładowca	3,2	Urzędnik w banku/na poczcie	97
Opiekun(ka) do dzieci	8	Sprzedawca przez telefon	99

© GAZETA WYBORCZA

ŹRÓDŁO: DELAB I GUMTREE

Analiza pokazuje, że straszenie cyfrowym bezrobociem jest nieuzasadnione – według dostępnych danych nowe technologie w największych gospodarkach tworzą więcej miejsc pracy, niż ich likwidują. Liczba pracowników, którzy w związku z postępem faktycznie tracą źródło utrzymania, zdaniem ekspertów nie powinna przekroczyć 10–15% ogółu.

The impact of technology on the quality and quantity of jobs
ILO Międzynarodowa Organizacja Pracy

Minusy pracy smart

dostosowywanie organizacji do wymagań rozwiązań technologicznych – nie zaś odwrotnie – przystosowanie technologii do indywidualnych potrzeb danej instytucji,

wprowadzanie nowych technologii z uwagi na bieżące trendy, tendencje lub modę, bez krytycznej analizy pozwalającej na ocenę, czy dane rozwiązanie jest organizacji faktycznie potrzebne,

sama technologia nie stanowi źródła sukcesu, lecz jest zaledwie narzędziem, które powinno być odpowiednio przystosowane i zaimplementowane w bibliotece.

Inteligentna biblioteka



Automat do doładowania karty
bibliotecznej



Automat do samodzielnych
wypożyczeń i zwrotów





12:19 42
Poniedziałek, 15 października 2012

Kiosk informacyjny

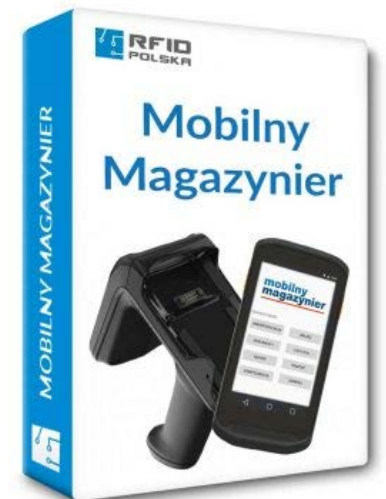
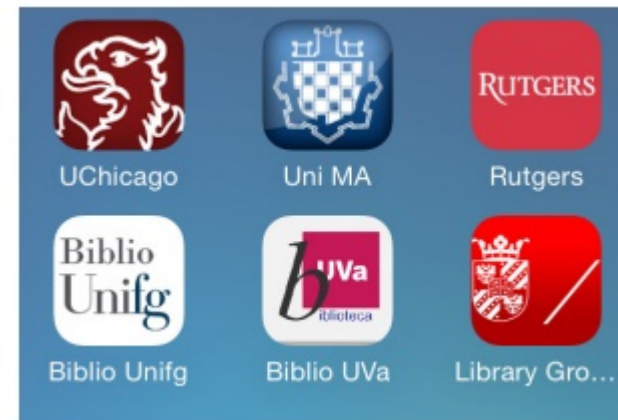
Centrum Wykładowo-Konferencyjne
i Biblioteka Politechniki Poznańskiej

Informacje podstawowe

Jeśli potrzebujesz
POMOCY
zadzwoń
na numer wewnętrzny
-6111
z telefonu znajdującego się
obok

Infokiosku





Biblioteki samoobsługowe

Szwecja, Norwegia, Islandia, Dania, Niemcy, Anglia, Irlandia, Chiny, Tajwan, USA, Australia, Litwa

Wypożyczenia i zwroty, pobieranie kar pieniężnych, rejestracja nowych czytelników, udzielanie informacji, aplikacje mobilne, katalogi, dostęp do konta bibliotecznego, mapa, informacja o dostępności, rezerwacje, wrzutnie, książkomaty, inteligentne regały, chipy, bramki, kamery, liczniki

Kreatywność i empatia

Najlepiej w przyszłości będą radziły sobie osoby, które wiedzą, jakie wnioski wyciągnąć z analizy danych, jak porozmawiać z klientem i jak na tym wszystkim zarobić. – Skuteczne wykorzystanie danych to dziś najważniejsze wyzwanie. Połączenie tych umiejętności ze zdolnościami biznesowymi i strategicznymi będzie kluczowe. Według danych Komisji Europejskiej już do 2020 r. w Unii powstanie ok. milion miejsc pracy dla osób z takimi kompetencjami.

Ale są też zawody, które ostaną się mimo rozwoju technologii. To te oparte na kreatywności i empatii. Inteligencja społeczna, umiejętność zadawania pytań i wyciągania z nich wniosków, uwzględnianie wyjątków, głębszy kontakt z człowiekiem – tych umiejętności roboty jeszcze długo się nie nauczą. A więc spać spokojnie mogą choćby terapeuci, psychologowie, pielęgniarki, lekarze, opiekunowie do dzieci czy wykładowcy. Oni ciągle będą bardzo pożądanymi na rynku pracy.

Inteligentna biblioteka

Zmiany w zakresie struktury zatrudnienia - nowe stanowiska, wcześniej nieobecne w bibliotekach.

Dawniej bibliotekarz był niezbędny w procesie komunikacji czytelników z biblioteką, obecnie często wyręczają go elektroniczne media. Pojawił się też konkurent, którym jest Internet ze swoimi usługami

Znika więc dystans między czytelnikiem a bibliotekarzem, a nawet – czasami! – bibliotekarz staje się niepotrzebny. Nowe technologie informatyczne pomagają bibliotekarzom. Zintegrowane systemy biblioteczne, katalogi centralne czy systemy rozproszone stają się zwykłą codziennością.



Strona główna > Polska

Take&GO, pierwszy polski sklep bez kas.

27

Gdzie zatrudnienie wzrośnie, a gdzie spadnie

proc. pracodawców, którzy deklarują przyjęcia i zwolnienia



spadek



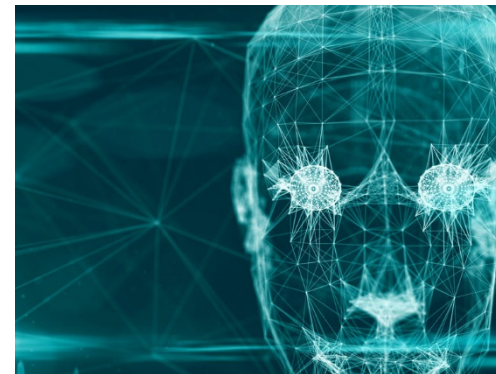
wzrost



Osobliwość

Obecnie mamy do czynienia z niespotykaną dotychczas skalą przemian noszących znamiona **osobliwości**, czyli takiego punktu w rozwoju cywilizacyjnym, od którego postęp techniczny nabiera ogromnej prędkości, czyniącej wszelkie przewidywania odnośnie do przyszłości niewykonalnymi. O osobliwości mówi się w kontekście rozwoju sztucznej inteligencji, przewyższającej znacznie ludzką inteligencję.

Jak AI zmieni nasze życie



Konsekwencje zmian technicznych mogą być ogromne, nieprzewidywalne i w znacznym stopniu nieodwracalne.

Prognozy: zakaz prowadzenia samochodów, codziennie wizyta u lekarza (monitoring), awatary w filmie, komputer zatrudni nas i zwolni z pracy, będziemy mówić do mieszkania, przestępstwa internetowe, statki, samoloty prowadzone przez AI, wiadomości telewizyjne bez udziału ludzi....